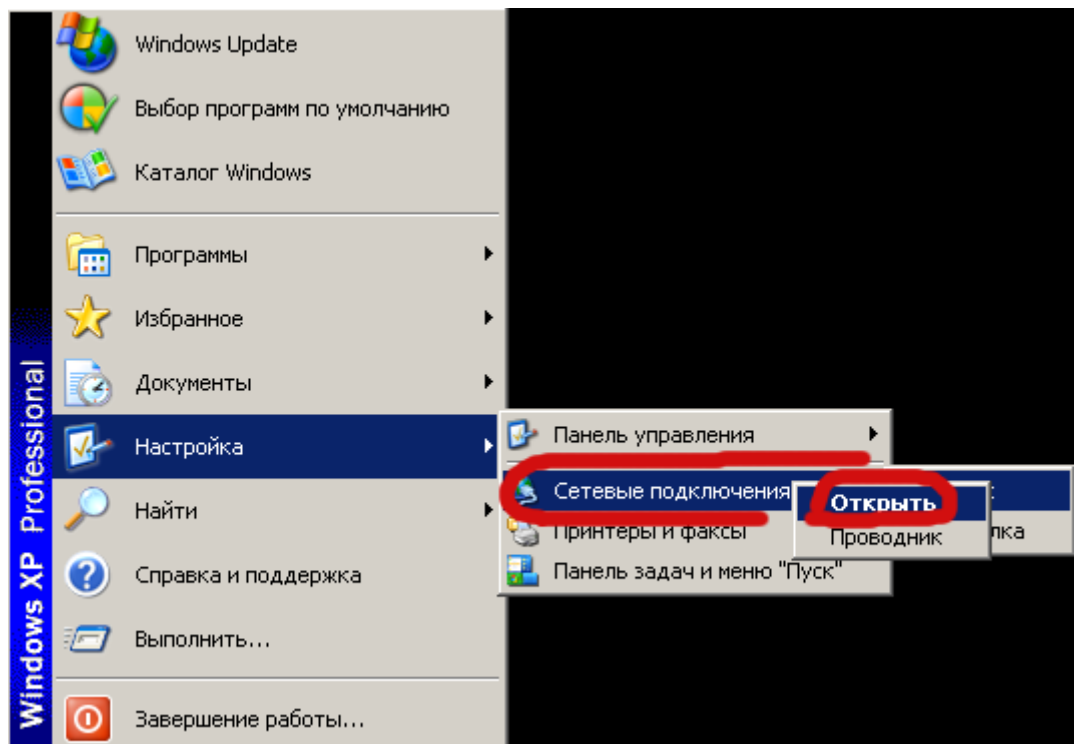
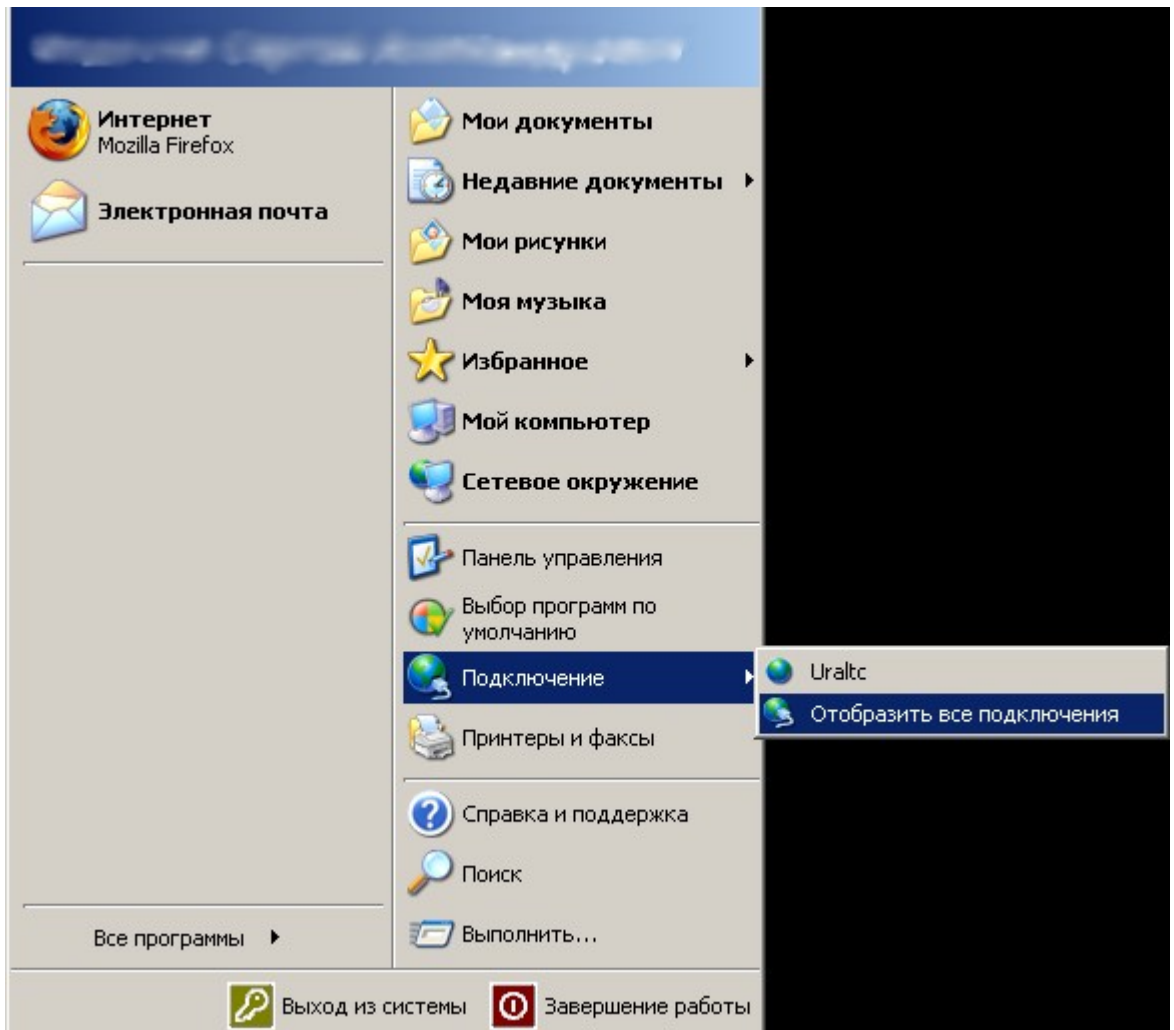




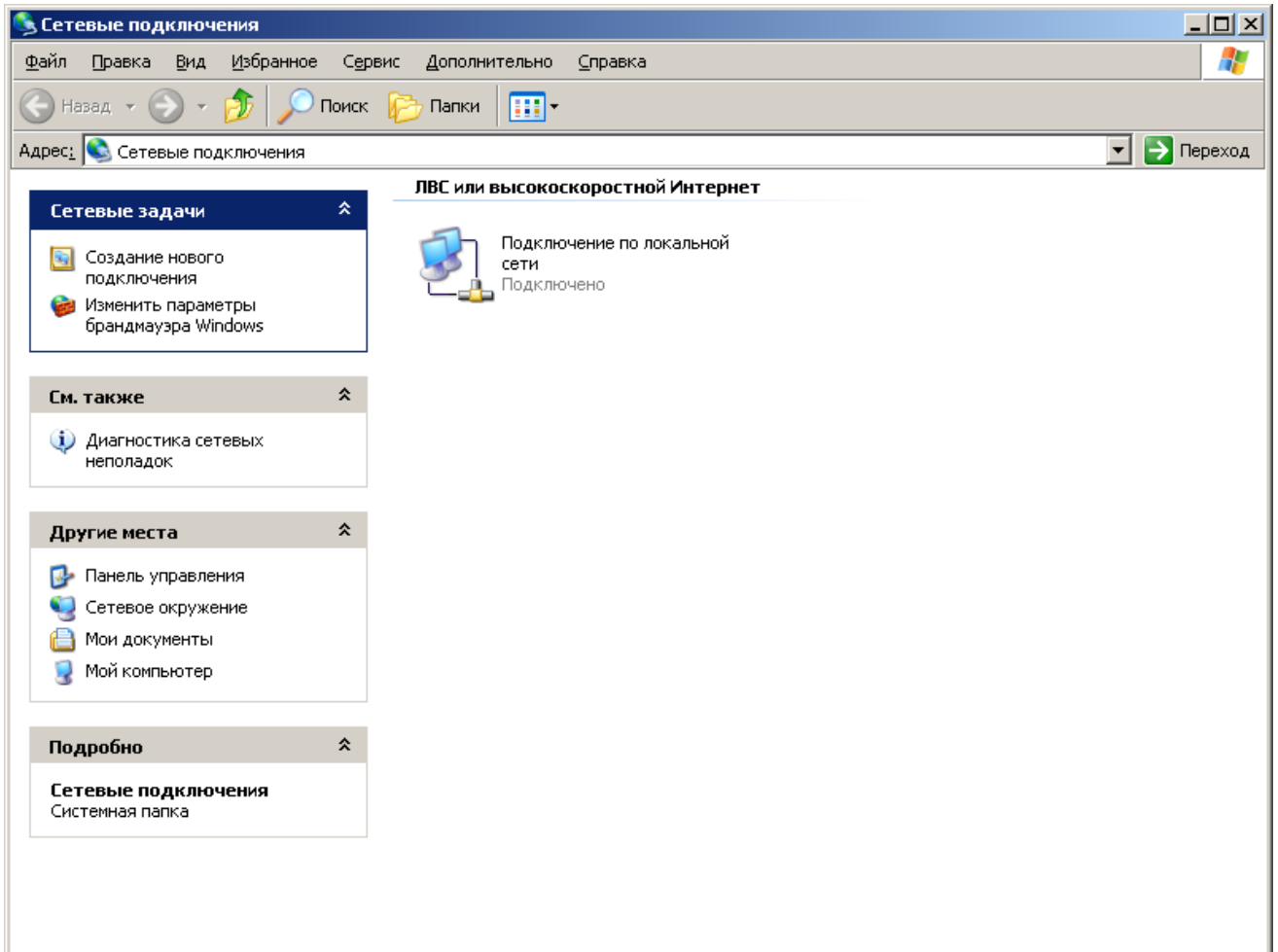
Инструкция по настройке интернет-соединения через ADSL модем

1. Открываем папку «Сетевые подключения». В зависимости от вида меню для этого необходимо нажать «Пуск»-«Подключение»-«Отобразить все подключения», либо «Пуск»-«Настройка»-«Сетевые подключения»

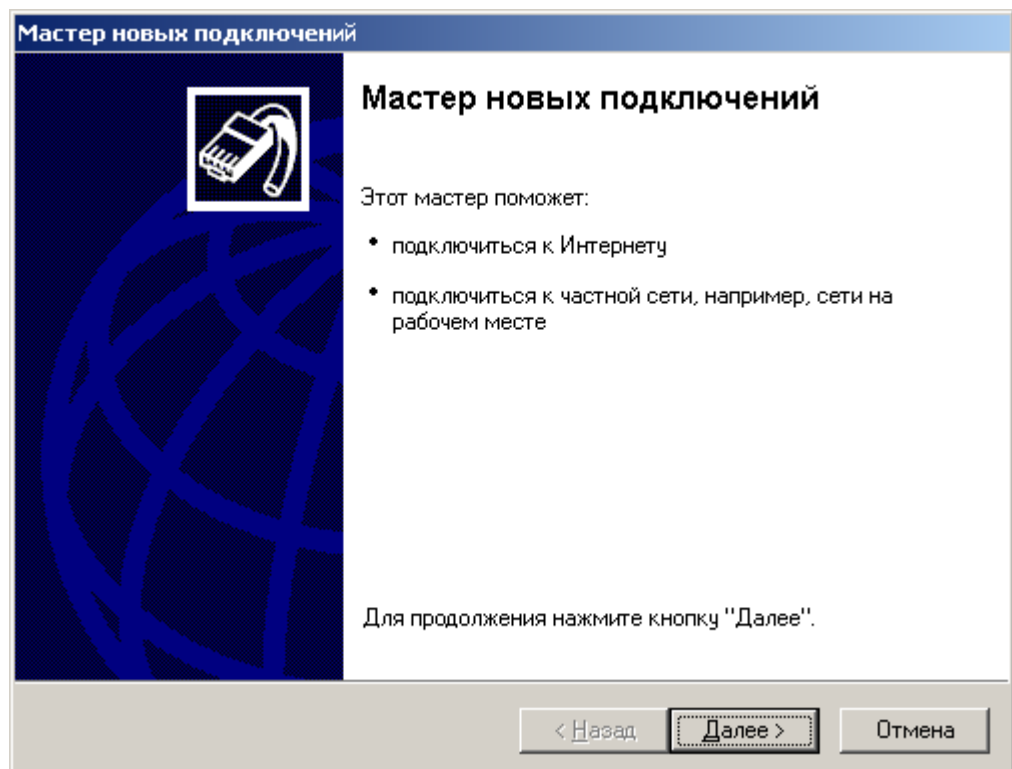


Если меню «Сетевые подключения» разворачиваются, используйте правую кнопку мыши и пункт «Открыть» в появившемся меню

2. Проверяем, что «Подключение по локальной сети» находится во включенном состоянии, после чего запускаем «Создание нового подключения».



3. Выполняем пошагово инструкции «Мастера новых подключений»



Мастер новых подключений

Тип сетевого подключения

Выберите одну из следующих возможностей.



Подключить к Интернету

Подключить к Интернету для просмотра веб-узлов и чтения электронной почты.

Подключить к сети на рабочем месте

Подключить к рабочей сети (используя удаленный доступ или VPN), чтобы можно было работать из дома, удаленного офиса или другого места.

Установить прямое подключение к другому компьютеру

Подключить напрямую к другому компьютеру с помощью последовательного, параллельного или инфракрасного порта, или настроить данный компьютер, позволив другим компьютерам подключаться к нему.

< Назад

Далее >

Отмена

Мастер новых подключений

Подключение к Интернету

Каким образом подключиться к Интернету?



Через обычный модем

Данное подключение использует модем и обычную телефонную линию или телефонную линию ISDN.

Через высокоскоростное подключение, запрашивающее имя пользователя и пароль

Данное высокоскоростное подключение использует высокоскоростной модем или DSL.

Через постоянное высокоскоростное подключение

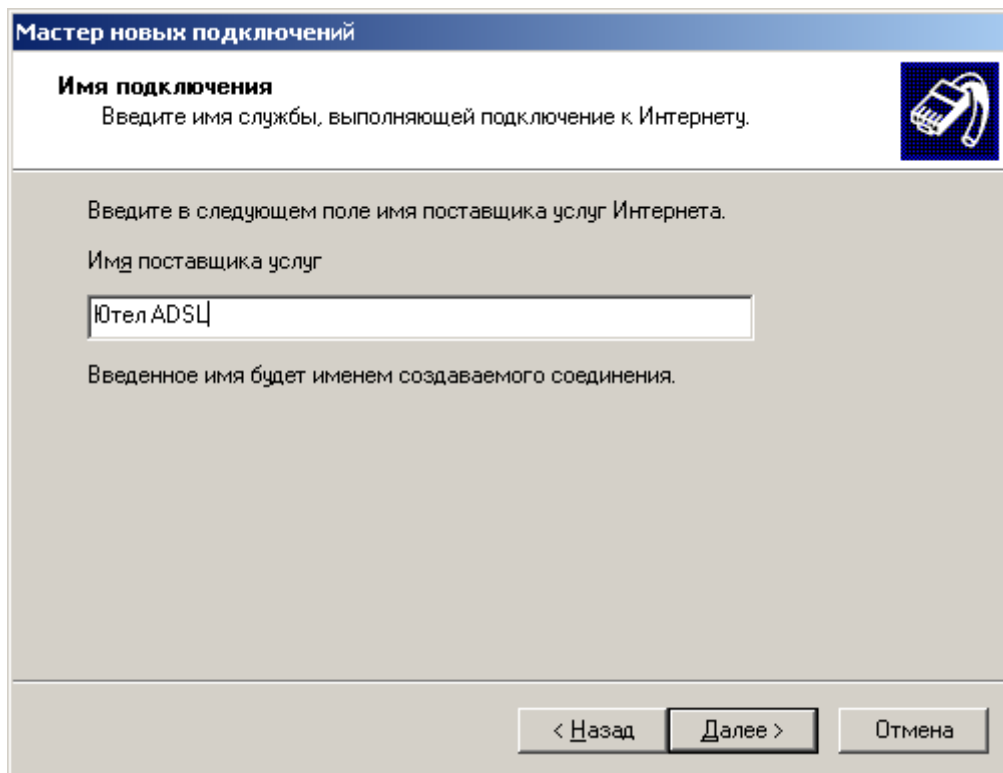
Данное высокоскоростное подключение использует высокоскоростной модем, DSL или локальную сеть. Оно всегда активно и не требует регистрации.

< Назад

Далее >

Отмена

Имя поставщика услуг можно указать любое. Подключение именно с таким именем появится в «Сетевых подключениях» по окончании настройки.



Мастер новых подключений

Имя подключения
Введите имя службы, выполняющей подключение к Интернету.

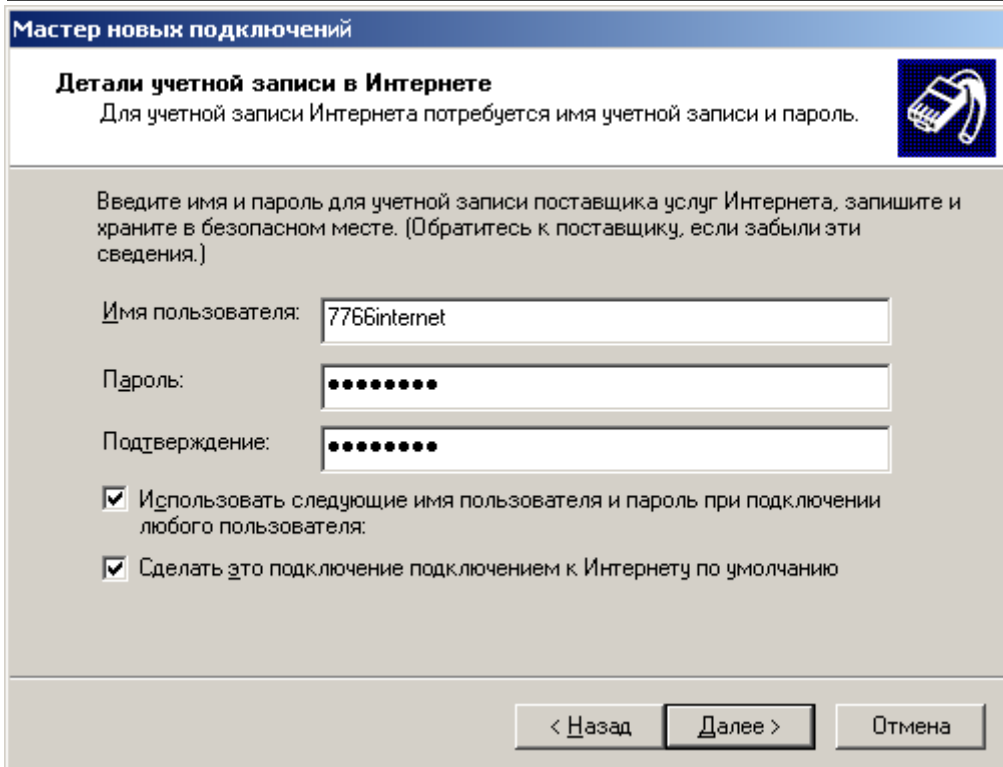
Введите в следующем поле имя поставщика услуг Интернета.

Имя поставщика услуг

Ютел ADSL

Введенное имя будет именем создаваемого соединения.

< Назад Далее > Отмена



Мастер новых подключений

Детали учетной записи в Интернете
Для учетной записи Интернета потребуется имя учетной записи и пароль.

Введите имя и пароль для учетной записи поставщика услуг Интернета, запишите и храните в безопасном месте. (Обратитесь к поставщику, если забыли эти сведения.)

Имя пользователя: 7766internet

Пароль: ●●●●●●

Подтверждение: ●●●●●●

Использовать следующие имя пользователя и пароль при подключении любого пользователя.

Сделать это подключение подключением к Интернету по умолчанию

< Назад Далее > Отмена

Для проверки корректности соединения можно использовать тестовые «Имя пользователя» и «пароль»:

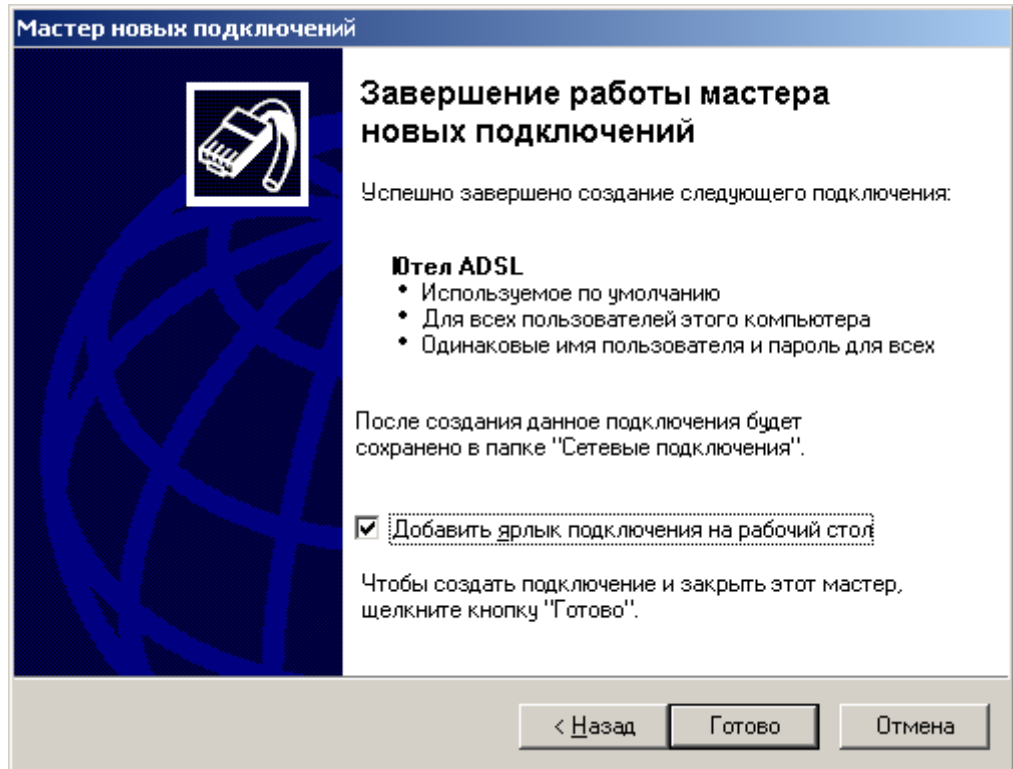
Имя пользователя: 7766internet

Пароль: internet

Используя эти имя пользователя и пароль вы можете получить доступ только к сайтам ОАО «Уралсвязьинформ»-Ютел (<http://www.ekt.usi.ru/>), <http://www.ekt.u-tel.ru/>), форуму независимого клуба пользователей «Домашний интернет» (<http://club.2-u.ru/>), а также к личному кабинету: <https://cabinet.u-tel.ru/> (просмотр состояния личного счёта и другое).

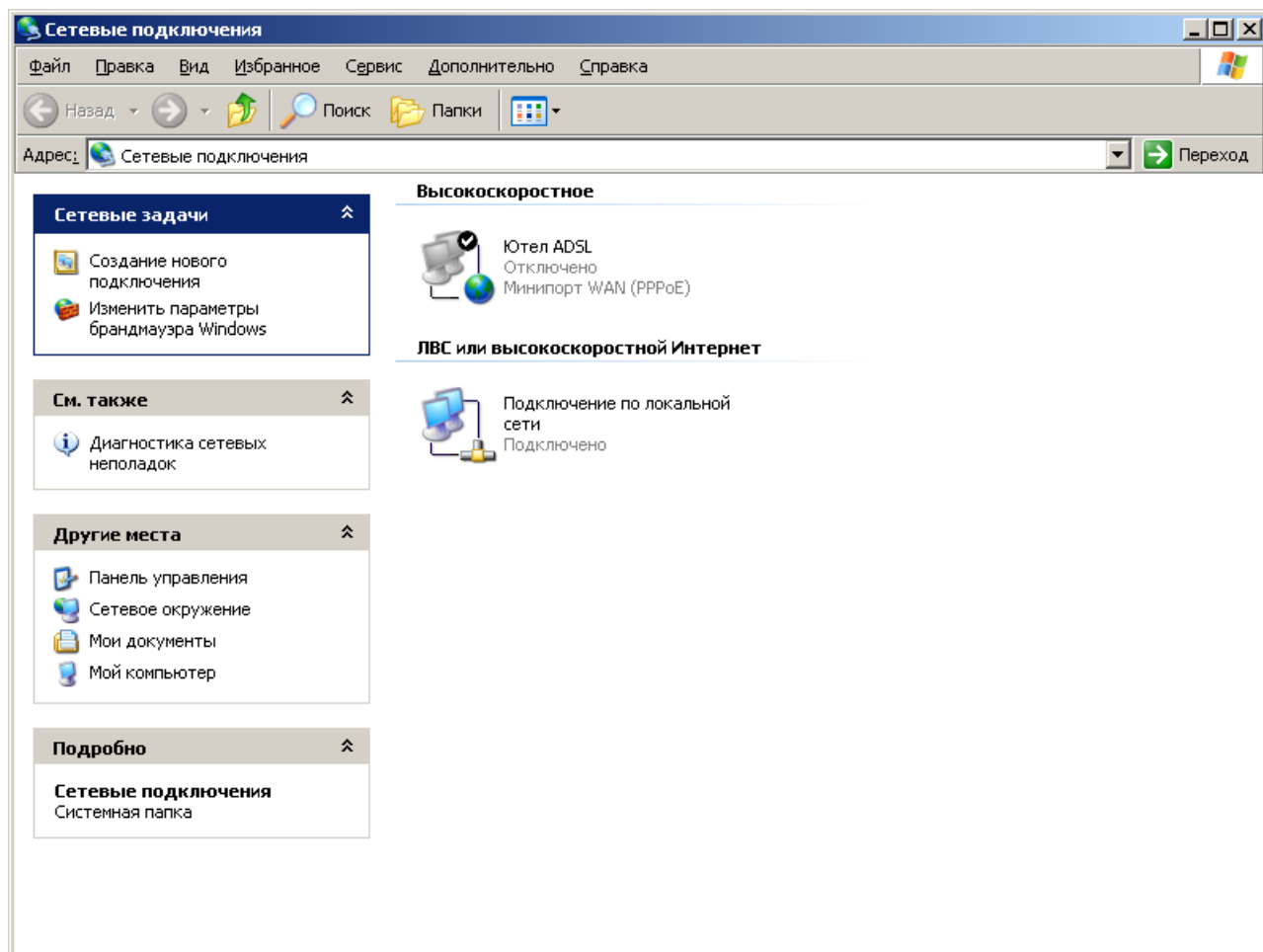
Для полноценного доступа в сеть интернет в качестве «Имя

пользователя» и «Пароля» нужно использовать данные из конверта, полученного в компании Ютел при подключении (можно будет ввести в дальнейшем при подключении).

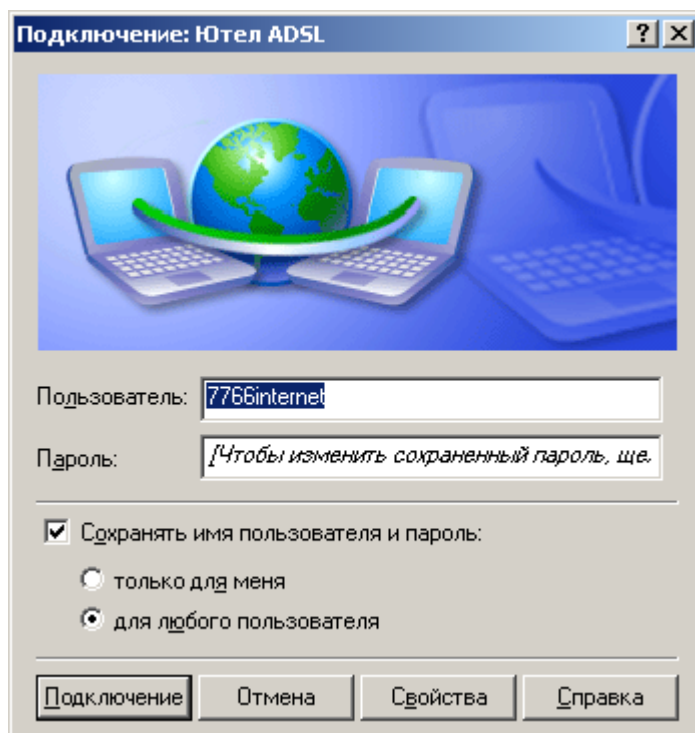


На последнем шаге можете указать, что желаете создать ярлык на рабочем столе. Если ярлык не нужен, отметку можно не ставить.

После нажатия кнопки «Готово» в «Сетевых подключениях» должно появиться новое соединение.



При запуске созданного подключения «Ютел ADSL» на экране будет отображено окно:



Если «пользователь» и «пароль» указаны верно, можете осуществить подключение.

По вопросам настройки соединения можно обращаться по телефону:
(34360) 3-12-34